



Einladung zum Auftaktevent der  
GAP-Vernetzungsstelle 23-27:  
Netzwerk Zukunftsraum Land

## Zukunftsfähige ländliche Räume: Konzepte, Ideen und neue Lösungen

13. Oktober 2023

Region Elsbeere –Wienerwald: **Eichgraben, NÖ**



Netzwerk Zukunftsraum Land wird finanziert von Bund, Ländern und Europäischer Union

 Bundesministerium  
Land- und Forstwirtschaft,  
Regionen und Wasserwirtschaft

**WIR**leben Land  
Gemeinsame Agrarpolitik Österreich



Kofinanziert von der  
Europäischen Union

## Netzwerk Zukunftsraum Land

# Zukunftsfähige ländliche Räume: Konzepte, Ideen und neue Lösungen

GAP-Vernetzungsstelle 23–27: Netzwerk Zukunftsraum Land startet NEU!  
Netzwerk Zukunftsraum Land hat mit Juli 2023 seine Arbeit zur Begleitung der Umsetzung der Gemeinsamen Agrarpolitik (GAP) 23–27 und des nationalen Strategieplans aufgenommen.

Wir laden Sie herzlich zum Auftaktevent von Netzwerk Zukunftsraum Land am 13. Oktober 2023 von 10:00 – 16:00 Uhr in Eichgraben unter dem Motto „Zukunftsfähige ländliche Räume: Konzepte, Ideen und neue Lösungen“ ein.

Die großen Herausforderungen und Nutzungskonflikte unserer Zeit lassen sich nur durch Zusammenarbeit lösen. Im Rahmen der neuen GAP 23–27 sind die Akteurinnen und Akteure der Landwirtschaft und der ländlichen Räume gefordert, diese zu bewältigen und neue Lösungen zu entwickeln.

Wir zeigen anhand von fünf aktuellen Entwicklungsfeldern, wie in einer konkreten Region an neuartigen Lösungsansätzen gearbeitet wird, die Herausforderungen überwinden und Verbindungen schaffen.

- Landwirtschaft und Umweltschutz zusammenführen
- Zusammenarbeit und Innovation ermöglichen
- Mit smarten Lösungen Leerstände aufwerten und Ortskerne beleben
- Durch Kooperationen Energie- und Waldpotentiale nützen
- Betriebserfolg durch regionale Wertschöpfungsketten schaffen

Neben einem Beitrag von Bundesminister Norbert Totschnig wird Philosophin Lisz Hirn im Rahmen der Veranstaltung eine Keynote halten. Durch konkrete Projekte, die bei einem Sternenspaziergang erlebt werden, stellen wir neue Lösungsansätze und Strategien aus der Region vor. Natürlich wollen wir auch die Gelegenheit nutzen, uns selbst bei Ihnen vorzustellen.

Sichern Sie sich Ihre Teilnahme – aufgrund der Gegebenheiten vor Ort sind Plätze nur begrenzt verfügbar!

Wir freuen uns auf Ihr Kommen!  
Ihr Team von Netzwerk Zukunftsraum Land

# Programm

**ab 9:30 Uhr**

Registrierung  
Vernetzung bei Kaffee, Gebäck und Getränken

**10:00 – 10:25**

Warm Welcome  
GERTRAUD LEIMÜLLER – Netzwerk Zukunftsraum Land

Eröffnung und Begrüßung durch Vertreter:innen  
der Region  
Vertreter:innen der Region

Vorstellung der GAP-Vernetzungsstelle 23-27:  
Netzwerk Zukunftsraum Land  
SOPHIA GLANZ – Netzwerk Zukunftsraum Land

## THEMENBLOCK 1: AKTUELLE HERAUSFORDERUNGEN UND NUTZUNGSKONFLIKTE IN LÄNDLICHEN RÄUMEN UND ANTWORTEN AUS DER GAP 23-27

**10:25 – 10:50**

Keynote  
„Die großen Herausforderungen und Nutzungskonflikte unserer Zeit – wie sind sie zu überwinden?“  
LISZ HIRN – Philosophin

**10:50 – 11:05**

Questions & Answers  
Mit Philosophin LISZ HIRN

**11:05 – 11:25**

Welche Antworten bietet der GAP-Strategieplan 23-27 auf die aktuellen Herausforderungen?  
„Neue Möglichkeiten für neue Wege in der GAP“  
JOHANNES FANKHAUSER  
Bundesministerium für Land- und Forstwirtschaft, Regionen und Wasserwirtschaft

**11:25 – 11:40**

Keynote des Bundesministers  
„Den ländlichen Raum gemeinsam zukunftsfit weiterentwickeln“  
NORBERT TOTSCHNIG  
Bundesminister für Land- und Forstwirtschaft, Regionen und Wasserwirtschaft

**11:40 – 12:00**

Diskussion in der Fishbowl mit NORBERT TOTSCHNIG, JOHANNES FANKHAUSER, LISZ HIRN und Teilnehmenden

**12:00 – 12:45** Mittagspause

## THEMENBLOCK 2: ERLEBE DIE INNOVATIONSKRAFT DER LÄNDLICHEN RÄUME AM BEISPIEL DER REGION ELSBEERE-WIENERWALD

**12:45 – 15:00**

Wir zeigen anhand von fünf aktuellen Entwicklungsfeldern, wie in der Region Elsbeere-Wienerwald an neuartigen Lösungsansätzen gearbeitet wird, die Herausforderungen überwinden und Verbindungen schaffen. Vorstellung von konkreten Projekten im Rahmen eines Sternenspaziergangs in 5 Kleingruppen im Ort Eichgraben. **Bitte bringen Sie bequemes Schuhwerk und dem Wetter angepasste Kleidung mit.**

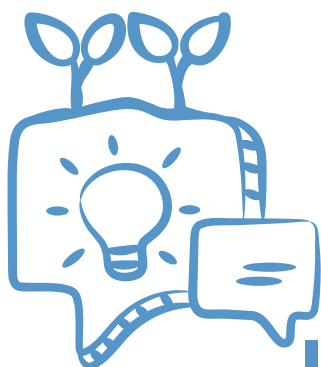
### 1. Entwicklungsfeld: Landwirtschaft und Umweltschutz zusammenführen

- Vorstellung Naturraum Biosphärenpark Wienerwald
- Regionale Charakteristika im Bereich Biodiversität und Landwirtschaft
- Biodiversitätsfördernde ergebnisorientierte Bewirtschaftung im ÖPUL - Flächenbesichtigung
- Neuerungen im Entwicklungsfeld in der GAP 23-27

Referent:innen:

- JOHANNA SCHEIBLHOFER  
Biosphärenpark Wienerwald
- CARINA KARNHOLZ – LK Niederösterreich
- JOHANNES LOHO – Landwirt
- LUKAS WEBER-HAJSZAN,  
Bundesministerium für Land- und Forstwirtschaft, Regionen und Wasserwirtschaft





## 2. Entwicklungsfeld: Zusammenarbeit und Innovation ermöglichen

- Innovationskraft der ländlichen Räume - AKIS - am Beispiel von Eichgraben
- Multi-Actor-Approach am Beispiel von Operationellen Gruppen in Rahmen der Europäischen Innovationspartnerschaft (EIP-AGRI)
- Pilotinitiative zu Innovationen in ländlichen Räumen: REGIO-NAL.DIGITAL.INNOVATIV mit einem der Siegerprojekt WeLocally
- Neuerungen im Entwicklungsfeld in der GAP 23-27

### Referent:innen:

- JOHANNA ROHRHOFER – GAP-Vernetzungsstelle - AKIS Kooperationsstelle
- HENRIKE HÜGELSBERGER/MARLIES STOHL – Österreichische Forschungsförderungsgesellschaft
- MIRJAM MIESCHENDAHL – WeLocally
- JULIAN GSCHNELL - Bundesministerium für Land- und Forstwirtschaft, Regionen und Wasserwirtschaft

## 3. Entwicklungsfeld: Mit smarten Lösungen Leerstände aufwerten und Ortskerne beleben

- Regionale Charakteristika im Bereich der Regionalentwicklung
- Projektvorstellung „Die alte Gärtnerei“
- Neuerungen im Entwicklungsfeld in der GAP 23-27

### Referent:innen:

- CHRISTINA GASSNER  
LEADER Region Elsbeere-Wienerwald
- GEORG OCKERMÜLLER – Bürgermeister der Gemeinde Eichgraben UND ANDREA BUHL-AIGNER  
Alte Gärtnerei
- CHRISTA ROCKENBAUER-PEIRL  
Bundesministerium für Land- und Forstwirtschaft, Regionen und Wasserwirtschaft

## 4. Entwicklungsfeld: Durch Kooperationen Energie- und Waldpotentiale nutzen

- Regionale Charakteristika im Bereich Wald und Energie
- Projektvorstellung Ökologische Kleinwaldbewirtschaftung
- Projektvorstellung Energiegemeinschaft Elsbeere-Wienerwald
- Neuerungen im Entwicklungsfeld in der GAP 23-27

### Referent:innen:

- KASIMIR NEMESTOTHY – LK Österreich und WERNER LÖFFLER – LK NÖ
- BERNHARD SCHWARZL  
Ökologische Kleinwaldbewirtschaftung
- MANFRED KORNTHEUER  
Energiegemeinschaft Elsbeere- Wienerwald
- MAGDALENA SUMEREDER  
Bundesministerium für Land- und Forstwirtschaft, Regionen und Wasserwirtschaft

## 5. Entwicklungsfeld: Betriebserfolg durch regionale Wertschöpfungsketten schaffen

- Regionale Charakteristika im Bereich der Landwirtschaft und Nahversorgung
- Projektvorstellung Biohof Mayer „Haus der Elsbeere“
- Projektvorstellung „Das Lädchen“
- Neuerungen im Entwicklungsfeld in der GAP 23-27

### Referent:innen:

- ANTON GONAUS – LEADER Region Mostviertel Mitte
- JAKOB MAYER - Biohof Mayer - Haus der Elsbeere
- CLAUDIA FÜHRER UND DORIS HIERSTAND  
Das Lädchen
- ELMAR RITZINGER  
Bundesministerium für Land- und Forstwirtschaft,  
Regionen und Wasserwirtschaft

### 15:00 – 15:20

Überblick über alle Entwicklungsfelder  
Zusammenschau durch Kleingruppenleitungen:  
Was waren die spannendsten Learnings im Hinblick auf Interdisziplinarität und Zusammenarbeit?

### 15:20 – 15:50

Interaktive Diskussion mit Kaffee und Kuchen

- Welche Erwartungen haben Sie an die GAP-Vernetzungsstelle zu den fünf Entwicklungsfeldern?
- Welche konkreten Themen sollte die GAP-Vernetzungsstelle zu den fünf Entwicklungsfeldern behandeln?
- Mit welchen Formaten soll die GAP-Vernetzungsstelle aktiv werden?

Kleingruppensetting zu den Entwicklungsfeldern -  
Moderierte Diskussion

### 15:50 – 16:00

Abschluss und Ausblick  
Sophia Glanz – Netzwerk Zukunftsraum Land

### 16:00

Ende der Veranstaltung

### Ab 16:00

Gemütlicher Ausklang und Vernetzungsmöglichkeit

**Moderation: GERTRAUD LEIMÜLLER**



# Anmeldung und Information

## Termin

Freitag, 13. Oktober 2023 10:00 – 16:00 Uhr

## Ort der Veranstaltung

Vormittag 10.00-12.45 Uhr:

Saal des Vereins für Kunst und Kultur, Kirchenstraße 15, 3032 Eichgraben

[www.vkk-eichgraben.at](http://www.vkk-eichgraben.at)

Nachmittag 15.00-16.00 Uhr:

Gemeindezentrum der Gemeinde Eichgraben, Rathausplatz 1, 3032 Eichgraben

[www.eichgraben.at/tag/gemeindezentrum/](http://www.eichgraben.at/tag/gemeindezentrum/)

## Anreise

Eine klimafreundliche Anreise mit öffentlichen Verkehrsmitteln wird empfohlen.

Eichgraben ist mit öffentlichen Verkehrsmitteln sehr gut angebunden.

Folgende Zugverbindungen bis zur Bahnhaltestelle Eichgraben-Altlangbach sind empfohlen:

Von Salzburg ÖBB 07:07 – 09:36 / 2h29

Von Linz ÖBB 07:46 – 09:36 / 1h50

Von Graz ÖBB 05:25 – 09:12 / 3h47

Von Wien Hütteldorf: ÖBB 08:59 – 09:22 / 23 Minuten

## Veranstalter

Netzwerk Zukunftsraum Land

c/o Landwirtschaftskammer Österreich | 1015 Wien

## Kontakt

Netzwerk Zukunftsraum Land

DI Sophia Glanz

+43.1.53441-8562

[sophia.glanz@zukunftsraumland.at](mailto:sophia.glanz@zukunftsraumland.at)

## Kosten

Die Teilnahme an der Veranstaltung ist kostenlos.

---

## Anmeldung

Sichern Sie sich Ihre Teilnahme – aufgrund der Gegebenheiten vor Ort sind Plätze nur begrenzt verfügbar!

Melden Sie sich verbindlich bis zum 9. Oktober 2023 unter folgendem Link an: <https://www.zukunftsraumland.at/anmelden/9745> Eine Teilnahme ist nur nach Anmeldung möglich!

Sollten Sie aus unerwarteten Gründen nicht an der Veranstaltung teilnehmen können, bitten wir um verlässliche Abmeldung, um Personen auf der Warteliste die Möglichkeit zur Teilnahme zu geben.

### Information zu Foto- und Filmaufnahmen

Auf der Veranstaltung werden Foto- sowie Filmaufnahmen (im Auftrag) von Netzwerk Zukunftsraum Land angefertigt, die anschließend in den Printmedien, in Sozialen Medien und auf der Website des Netzwerks Zukunftsraum Land veröffentlicht werden können. Mit der Anmeldung stimme ich der Aufnahme von Foto- und Filmaufnahmen sowie deren Veröffentlichung in den Printmedien, in Sozialen Medien und auf der Webseite des Netzwerks Zukunftsraum Land und einer im Rahmen der Veranstaltungsnachlese erfolgenden Verbreitung über die Verteiler des Netzwerks Zukunftsraum Land zu.